



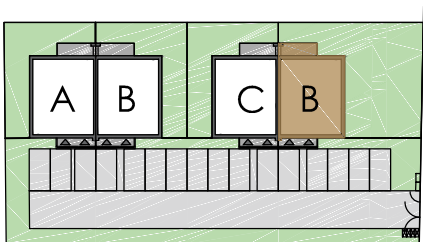
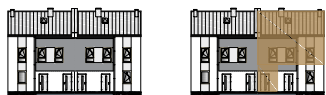
mieszkanie nr: B8  $\approx$  95,65 m<sup>2</sup>

ilość pokoi: 3

powierzchnia mieszkalna: 65,26 m<sup>2</sup>

powierzchnia strychu: 30,39 m<sup>2</sup>

- 1 klatka schodowa: 9,79 m<sup>2</sup>
- 2 przedpokój: 11,32 m<sup>2</sup>
- 3 pokój dzienny+kuchnia: 19,65 m<sup>2</sup>
- 4 sypialnia: 9,58 m<sup>2</sup>
- 5 łazienka: 5,06 m<sup>2</sup>
- 6 pokój: 9,86 m<sup>2</sup>
- 7 strych: 30,39 m<sup>2</sup>

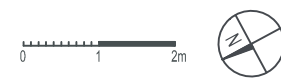


UL. OLSZANKOWA

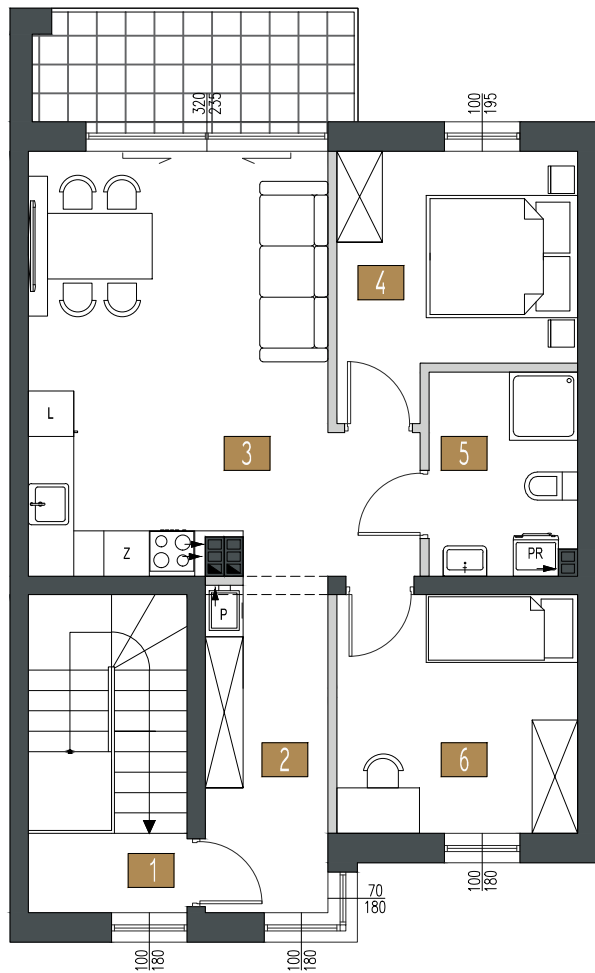
- Ściany konstrukcyjne oraz obudowy szachtów instalacyjnych: nierozbieralne
- ▒ Ściany działowe

Uwagi:

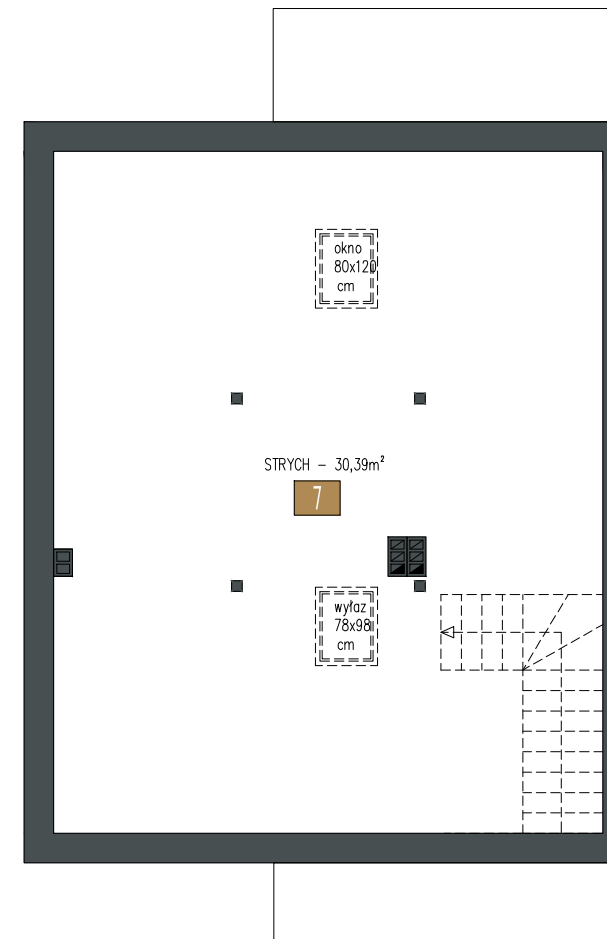
1. Powierzchnie pomieszczeń podano z uwzględnieniem tynków, według normy PN ISO 9836:1997, powierzchnia pod ściankami działowymi nie jest wliczona do powierzchni lokalu.
2. Powierzchnie pomieszczeń zostaną ponownie określone w dokumentacji powykonawczej, na podstawie pomiarów geodezyjnych dokonanych zgodnie z obowiązującymi przepisami prawa, w związku z tym mogą ulec niewielkiej zmianie.
3. Powierzchnie balkonów i strychów nie są wliczone do powierzchni lokalu.
4. Inwestor zastrzega sobie możliwość wprowadzenia niewielkich zmian w kolejnych etapach inwestycji.
5. Wizualizacje oraz aranżacje wnętrz mają charakter poglądowy.



rzut parteru



rzut piętra



rzut strychu