



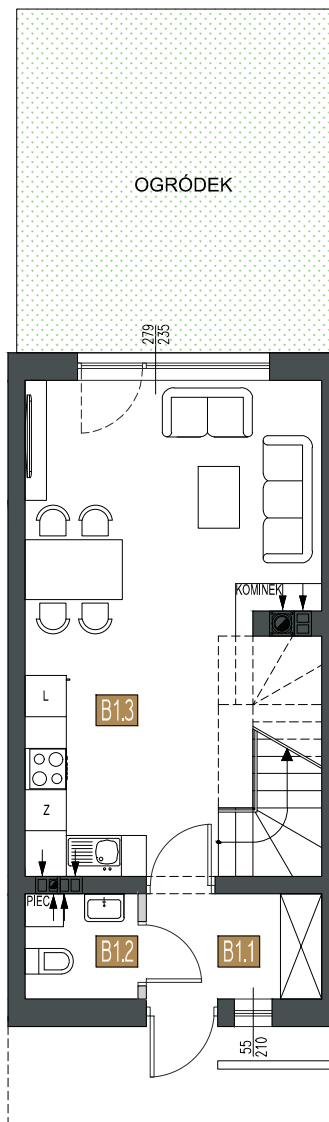
**MIESZKANIE nr: B1**      $\Sigma$  96,25 m<sup>2</sup>  
 ilość pokoi: 3  
 powierzchnia mieszkalna: 74,66 m<sup>2</sup>  
 powierzchnia gospodarcza: 21,59 m<sup>2</sup>

- B1.1** wiatrołap: 3,78 m<sup>2</sup>
- B1.2** wc: 2,41 m<sup>2</sup>
- B1.3** salon+kuchnia+schody: 28,71 m<sup>2</sup>
- B1.4** hol: 9,41 m<sup>2</sup>
- B1.5** łazienka: 4,33 m<sup>2</sup>
- B1.6** pralnia: 2,07 m<sup>2</sup>
- B1.7** sypialnia: 12,14 m<sup>2</sup>
- B1.8** sypialnia: 11,81 m<sup>2</sup>
- B1.9** hol+schody: 4,39 m<sup>2</sup>
- B1.10** pom. gospodarcze: 14,57 m<sup>2</sup>
- B1.11** pom. gospodarcze: 2,63 m<sup>2</sup>

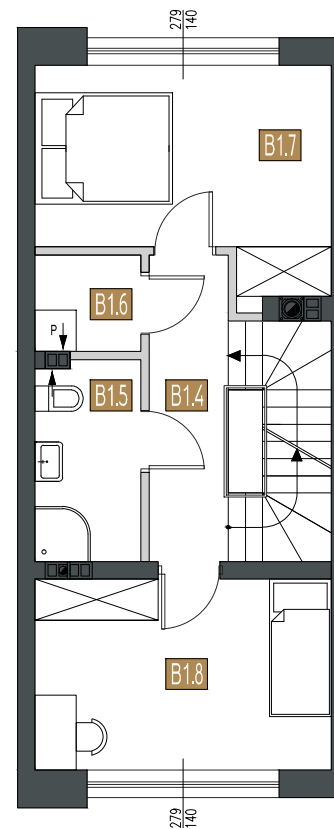
do lokalu przynależy ogródek o powierzchni około 22,00 m<sup>2</sup>

- Ściany konstrukcyjne oraz obudowy szachtów instalacyjnych: nierozbieralne
- Ściany działowe

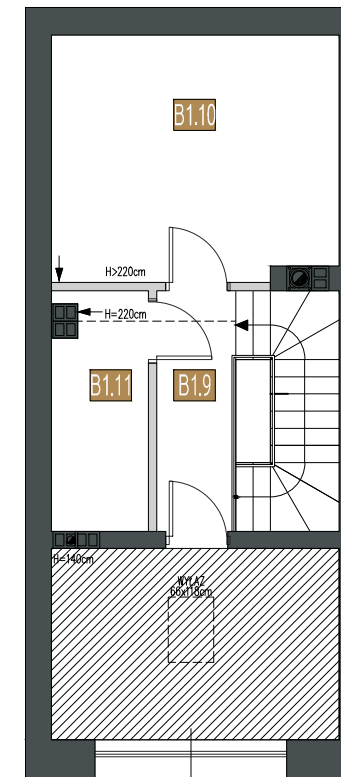
- Uwagi:
1. Powierzchnie pomieszczeń podano z uwzględnieniem tynków, według normy PN ISO 9836:1997, powierzchnia pod ściankami działowymi nie jest wliczona do powierzchni lokalu.
  2. Powierzchnie pomieszczeń zostaną ponownie określone w dokumentacji powykonawczej, na podstawie pomiarów geodezyjnych dokonanych zgodnie z obowiązującymi przepisami prawa, w związku z tym mogą ulec niewielkiej zmianie.
  3. Powierzchnie balkonów i strychów nie są wliczone do powierzchni lokalu.
  4. Inwestor zastrzega sobie możliwość wprowadzenia niewielkich zmian w kolejnych etapach inwestycji.



rzut parteru



rzut 1 piętra



rzut strychu

