



MIESZKANIE nr: A1 Σ 94,67 m²
 ilość pokoi: 3
 powierzchnia mieszkalna: 74,66 m²
 powierzchnia gospodarcza: 20,01 m²

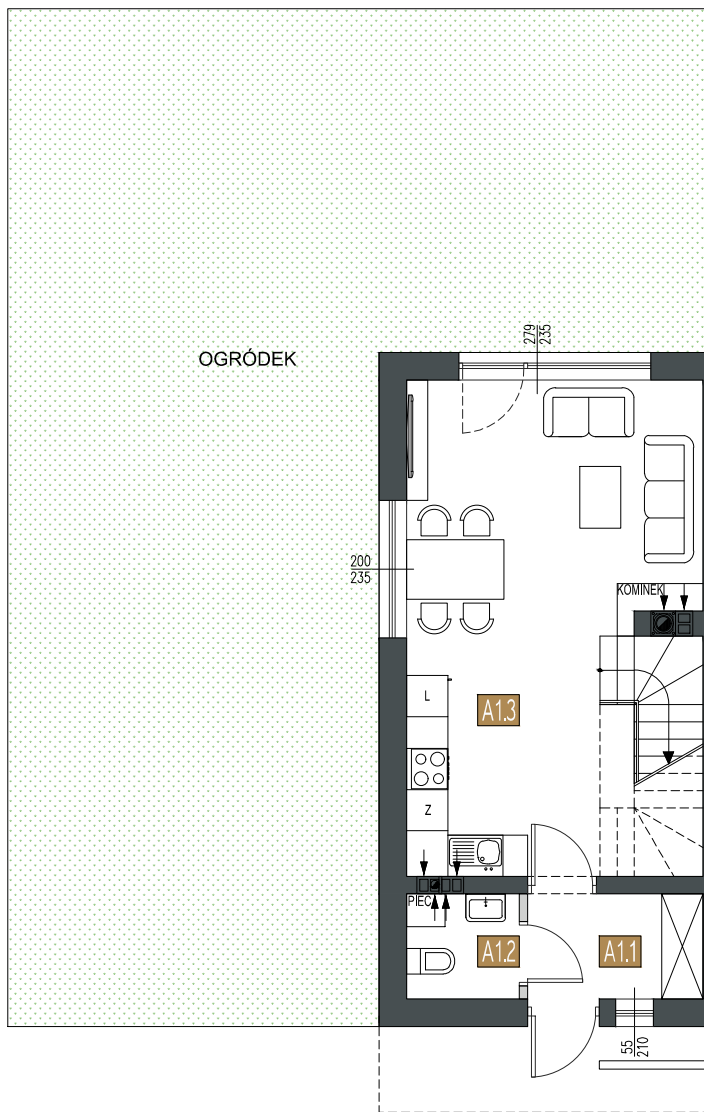
- A1.1 wiatrołap: 3,78 m²
- A1.2 wc: 2,41 m²
- A1.3 salon+kuchnia+schody: 28,71 m²
- A1.4 hol: 9,41 m²
- A1.5 łazienka: 4,33 m²
- A1.6 pralnia: 2,07 m²
- A1.7 sypialnia: 12,14 m²
- A1.8 sypialnia: 11,81 m²
- A1.9 hol+schody: 3,88 m²
- A1.10 pom. gospodarcze: 11,45 m²
- A1.11 pom. gospodarcze: 4,68 m²

do lokalu przynależy ogródek o powierzchni około 104,00 m²

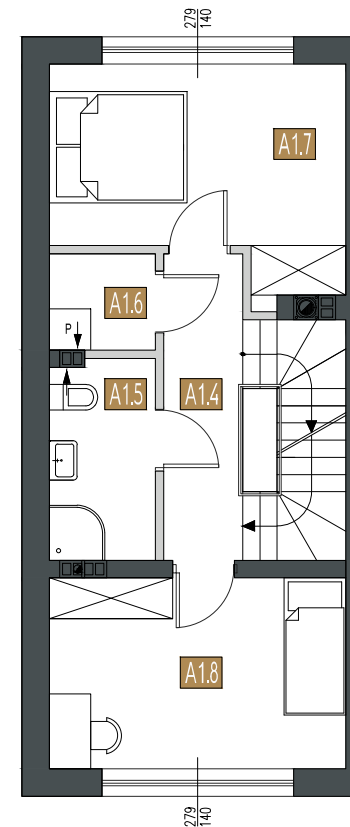
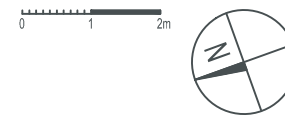
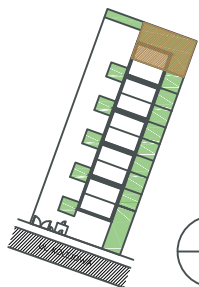
- Ściany konstrukcyjne oraz obudowy szachtów instalacyjnych: nierozbieralne
- Ściany działowe

Uwagi:

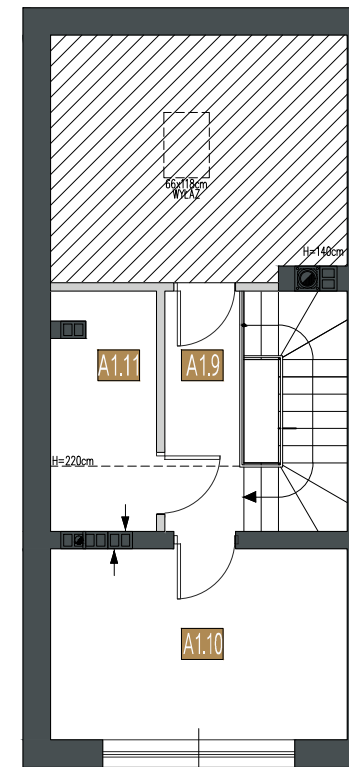
1. Powierzchnie pomieszczeń podano z uwzględnieniem tynków, według normy PN ISO 9836:1997, powierzchnia pod ściankami działowymi nie jest wliczona do powierzchni lokalu.
2. Powierzchnie pomieszczeń zostaną ponownie określone w dokumentacji powykonawczej, na podstawie pomiarów geodezyjnych dokonanych zgodnie z obowiązującymi przepisami prawa, w związku z tym mogą ulec niewielkiej zmianie.
3. Powierzchnie balkonów i strychów nie są wliczone do powierzchni lokalu.
4. Inwestor zastrzega sobie możliwość wprowadzenia niewielkich zmian w kolejnych etapach inwestycji.



rzut parteru



rzut 1 piętra



rzut strychu