



MIESZKANIE nr: C5 **91,84 m²**

ilość pokoi: 4

powierzchnia ogródka: ok. 48,00 m²

C5.1 wiatrołap: 2,23 m²

C5.2 wc: 1,54 m²

C5.3 schody: 3,42 m²

C5.4 salon+jadalnia: 20,68 m²

C5.5 kuchnia: 6,00 m²

C5.6 łazienka: 5,40 m²

C5.7 sypialnia: 11,94 m²

C5.8 sypialnia: 10,39 m²

C5.9 hol+schody: 6,68 m²

C5.10 hol+schody: 5,22 m²

C5.11 łazienka: 2,69 m²

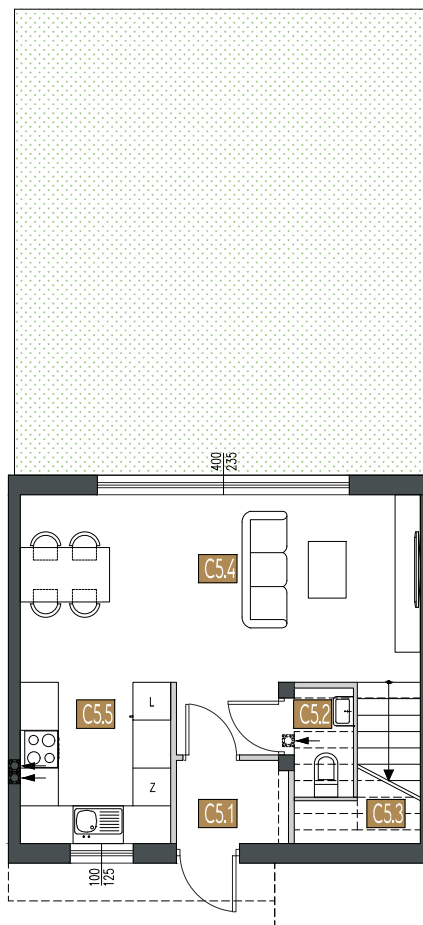
C5.12 garderoba: 3,98 m²

C5.13 sypialnia: 11,67 m²

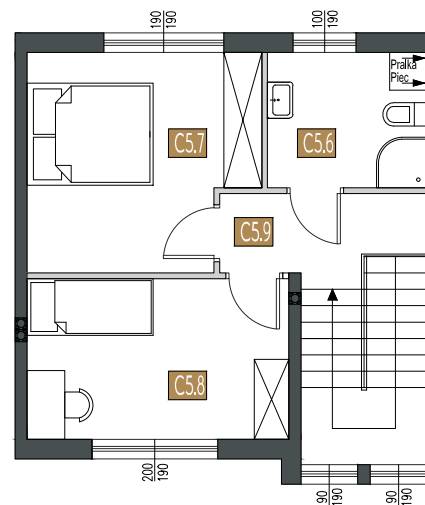
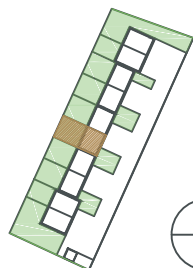
■ Ściany konstrukcyjne oraz obudowy szachtów instalacyjnych: nierozbieralne
 ■ Ściany działowe

Uwagi:

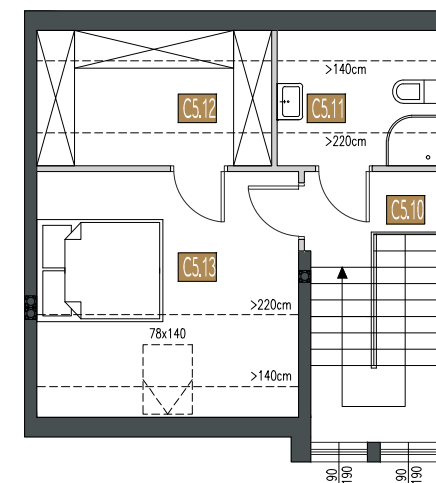
1. Powierzchnie pomieszczeń podano z uwzględnieniem tynków, według normy PN ISO 9836:1997, powierzchnia pod ściankami działowymi nie jest wliczona do powierzchni lokalu.
2. Powierzchnie pomieszczeń zostaną ponownie określone w dokumentacji powykonawczej, na podstawie pomiarów geodezyjnych dokonanych zgodnie z obowiązującymi przepisami prawa, w związku z tym mogą ulec niewielkiej zmianie.
3. Powierzchnie balkonów i strychów nie są wliczone do powierzchni lokalu.
4. Inwestor zastrzega sobie możliwość wprowadzenia niewielkich zmian w kolejnych etapach inwestycji.



rzut parteru



rzut 1 piętra



rzut strychu

